

MOTORS & POWER TRANSMISSION

Gasoline Engine เครื่องยนต์เบนซินโพลี - D Shape



โพลี

คุณสมบัติเด่นและข้อดีของเครื่องยนต์เบนซิน โพลี

- รูปทรง D Shape ทรงใหม่ กันสับ
- ชุดเชือกดึงสตาร์ทแบบสปริงรั้งกลับ
- สตาร์ทดีดง่าย เครื่องเดินเรียบ
- ระบายความร้อนแบบพัดลมดูดอากาศ
- คว้นเสียน้อย การเผาไหม้สมบูรณ์แบบ



G200F



G210F



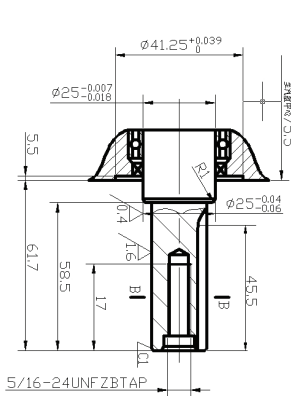
G270F



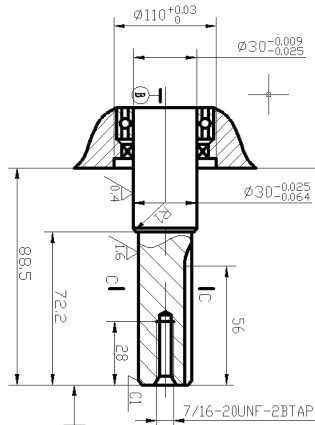
G390F



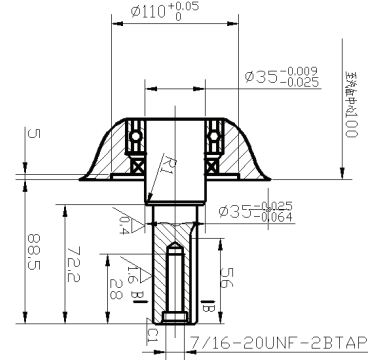
G210FG



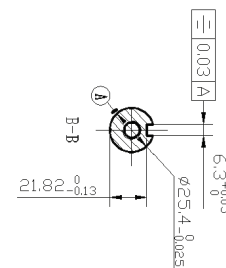
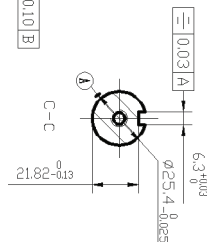
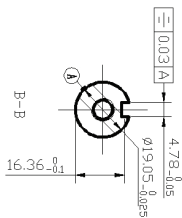
เพลาลูกสูบ G160F, G200F



เพลาลูกสูบ G270F



เพลาลูกสูบ G390F



KT Code	P131-G200F	P131-G210F	P131-G210FG	P131-G270F	P131-G390F
ชนิดเครื่องยนต์ (Engine type)	4 จังหวะ, สูบเดี่ยว วางเอียง 25°, วาล์วเหนือลูกสูบ OHV				
ความจุกระบอกสูบ (Displacement)	196 cc	208 cc	208 cc	270 cc	389 cc
กระบอกสูบช่วงชัก (BorexStroke)	68x54 mm	70x54 mm	70x54 mm	77x58 mm	88x64 mm
แรงม้า (Power output) @rpm	6.5 HP @3600rpm	7.0 HP. @3600rpm	7.0 HP. @3600rpm	9.0 HP @3600rpm	13 HP @3600rpm
แรงบิด@รอบต่อนาที (Torque)	11 Nm @2500rpm	12 Nm. @2500rpm	24 Nm. @2500rpm	16 Nm @2500rpm	21 Nm @2500rpm
ความจุถังน้ำมันเชื้อเพลิง (Fuel tank capacity)	3.6L	3.6L	3.6L	6L	6.5L
ความจุน้ำมันเครื่อง (Engine oil capacity)	0.6L	0.6L	0.6L	1.1L	1.1L
อัตราส่วนกำลังอัด (Compression ratio)	8.5 : 1	8.5 : 1	8.5 : 1	8.2 : 1	8.0 : 1
ระบบกรองอากาศ (Air filter)	แบบฟองน้ำและอ่างน้ำมันเครื่อง ดักฝุ่น (Oil Bath Type)				
ระบบสตาร์ท (Starting system)	ชุดเชือกดึงสตาร์ทแบบสปริงรั้งกลับ (Recoil start)				
ระบบระบายความร้อน (Cooling System)	แบบพัดลมดูดอากาศ (Forced Air Cooling)				
ขนาด (Dimension)	363x310x335 mm	390x330x380 mm	405x375x380 mm	420x375x420 mm	465x385x435 mm
น้ำหนัก (Weight)	16 kg	16.5 kg	18.5 kg	25 kg	31 kg
ราคา					