

# MATERIAL HANDLING & STORAGE

## Hydraulic Toe Jack (Safety Valve) "MASADA" Japan

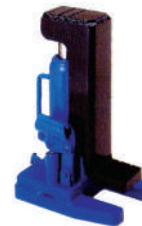
แม่แรงกระปุก ยกข้าง-ตรง (วาล์วเพิ่มความปลอดภัย) "มาซาด้า" ญี่ปุ่น



มาซาด้า แจ็ค

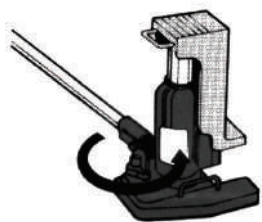


MHC-5V2  
5 ton

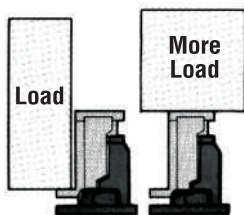


MHC-1.8V-2 1.8 ton  
รุ่น V มีวาล์ว  
เพิ่มความปลอดภัย  
(Safety Valve)

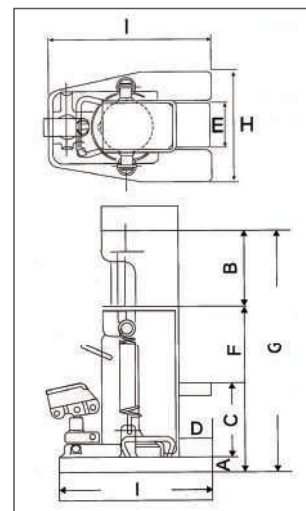
KT code	รุ่น	ขนาด (tons)		ขนาดตัวข้าง			ขนาดยกตรง		ราคา
		ยกข้าง (toe)	ยกตรง (Head)	ต่ำสุด (mm)	ระยะยก (mm)	สูงสุด (mm)	ต่ำสุด (mm)	สูงสุด (mm)	
M071-0310	MHC-1.8V-2	1.8 t	2.7 t	16	113	129	235	348	
M071-0320	MHC-5V2	5 t	6 t	22	120	142	293	413	
M071-0340	MHC-10V-2	10 t	14 t	28	145	173	329	470	



180° turn swivel lever



รุ่น MHC ยกตรงบนหัว  
จะยกน้ำหนักได้มากกว่า เมื่อยกจากข้าง



Specifications		Capacity (tons)		Toe (mm)				Head (mm)		Base Area (mm)		Handle 3pcs. Handle (mm)	Weight (kg)
Spec.	Model	Toe	Head	Min Height	Lift	Max Height	L x W	Min Height	Max Height				
With Safety Valve	MHC-1.8V	1.8	2.7	16	113	129	50 x 50	235	348	125 x 178	∅19 x 380	7.9	
	MHC-5V	5	6	22	120	142	57 x 75	240	410	182 x 257	∅22 x 605	24	
	MHC-10V	10	14	28	145	173	60 x 100	325	470	240 x 283	∅28 x 800	38	

F

## Mini Jack "MASADA" Japan

แม่แรงแบบมีด "มาซาด้า" ญี่ปุ่น



มาซาด้า แจ็ค



MMJ-5C  
5 ton



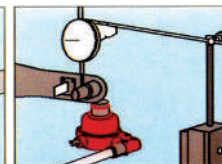
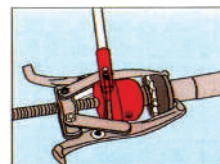
MMJ-5T  
5 ton



MMJ-10  
10 ton



MMJ-20  
20 ton



KT code	รุ่น	ความสามารถยก (tons)	Min Height ความสูงต่ำสุด (mm)	ระยะยก Lift ด้านบน (mm)	Max Height ความสูงเมื่อยกสูงสุด (mm)	น้ำหนักตัว (kg)	ราคา
M071-0200	MMJ-5C-2	5 t	60	20	80	1.7	
M071-0210	MMJ-5T-2	5 t	85	40	125	2.2	
	MMJ-10	10 t	120	30	150	4.9	
	MMJ-20	20 t	130	30	160	7.7	
	MMJ-50Y	50 t	140	30	170	19.0	

## Speed Roller for free transportation of heavy goods (Double Type)

ล้อแม่แรงเคลื่อนย้ายของหนัก "มาซาด้า" ญี่ปุ่น

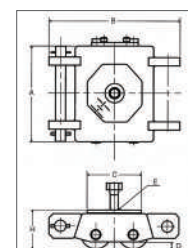
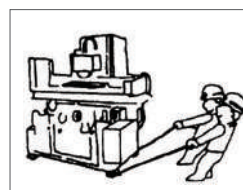


มาซาด้า แจ็ค

หมายเหตุ

รุ่น MUW มีล้อเป็นยูรีเทน (Urethane)

รุ่น MSW มีล้อเป็นเหล็ก (Steel roller)



KT code	รุ่น	ความสามารถยก Capacity (tons)	จำนวนล้อเลื่อน	ขนาดล้อ Size of roller ∅ x L (mm)	มิติ (mm)					ความสูง H (mm)	น้ำหนักตัว Weight (kg)	ราคา
					A	B	C	D	E			
M071-0092	MUW-2S	2 t	4 ล้อ	60 x 80	195	276	115 x 115	14	M20	80	11	
M071-0093	MUW-3S	3 t	4 ล้อ	80 x 80	195	310	155 x 155	14	M20	105	14.9	
M071-0095	MUW-5S	5 t	4 ล้อ	100 x 125	285	355	185 x 185	21	M20	128	31	
M071-0097	MSW-10S (ล้อเหล็ก)	10 t	4 ล้อ	100 x 125	285	355	185 x 185	21	M20	128	37	