

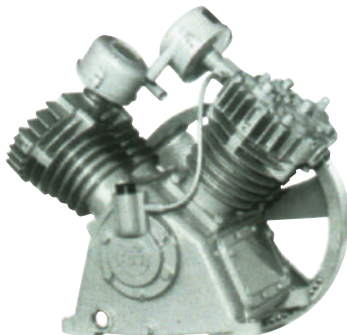
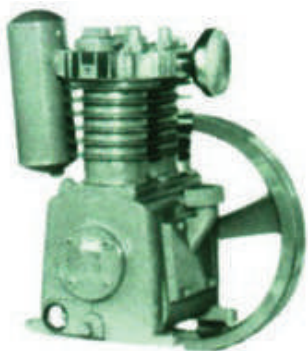
AIR TOOLS & AIR COMPRESSORS

▶ หัวบีบลม “ฟูจิ” : EARTH FUJI (ญี่ปุ่น) Single-Stage & Two-Stage Basic Compressors

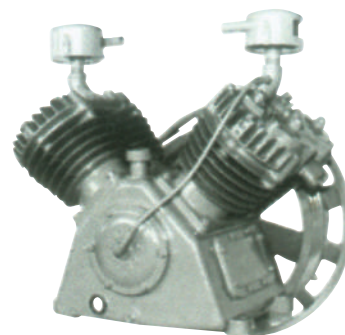
EARTH FUJI

เอิร์ธ ฟูจิ

รุ่น OUH ธรรมดา (SINGLE STAGE)



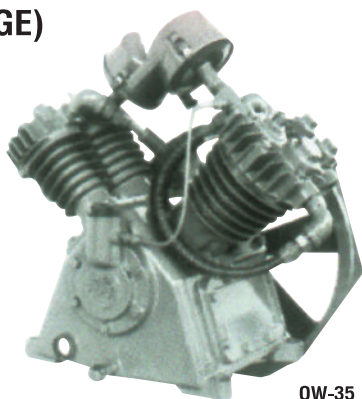
OUH-10



OUH-15

KT Code	รุ่น	กำลังมอเตอร์	ขนาดลูกสูบ x ช่วงชัก (mm)	จำนวนลูกสูบ	รอบ/นาที (rpm)	ปริมาณลม (ลิตร/นาที)	แรงดันปอนด์/ตารางนิ้ว	ราคาเฉพาะหัวบีบลม
F081-0240	OUH-1	1 hp	63.5 X 66.7	2 สูบ	430	183	140psi (10bar)	
F081-0290	OUH-10	10hp	88.9 x 76.0	4 สูบ	625	1180L/min	140psi (10bar)	
F081-0300	OUH-15	15hp	110.0 x 90.0	4 สูบ	550	1880L/min	140psi (10bar)	

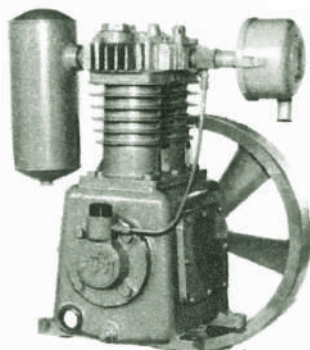
รุ่น OW แรงอัดลมสูง (TWO STAGE)



OW-35

KT Code	รุ่น	กำลังมอเตอร์	ขนาดลูกสูบ x ช่วงชัก (mm)	จำนวนลูกสูบ	รอบ/นาที (rpm)	ปริมาณลม (ลิตร/นาที)	แรงดันปอนด์/ตารางนิ้ว	ราคาเฉพาะหัวบีบลม
F081-0320	OW-35	5hp	L88.9 x 76.9 H50.8 x 76.9	2+2 สูบ	520	492L/min	200psi (14bar)	
F081-0330	OW-75	10hp	L90 x 80 H75 x 80	2+1 สูบ	930	946L/min	200psi (14bar)	

รุ่น OUH ยกควาล์ว



OUH-3

KT Code	รุ่น	กำลังมอเตอร์	ขนาดลูกสูบ x ช่วงชัก (mm)	จำนวนลูกสูบ	รอบ/นาที (rpm)	ปริมาณลม (ลิตร/นาที)	แรงดันปอนด์/ตารางนิ้ว	ราคาเฉพาะหัวบีบลม
F081-0340	OUH-3	3hp	76.2 x 88.9	2 สูบ	450	365L/min	140psi (10bar)	