

HAND TOOLS & MECHANIC TOOLS

Hand Saws

เลื่อย

เลื่อยลันดาตามไม้ (20-502, 20-503)

ใบเลื่อยผลิตจาก เหล็ก High Steel Carbon ฟันเลื่อยผ่านการชุบแข็ง เพื่อความคมและความแข็งแรง ออกแบบมาสำหรับการตัดที่แม่นยำ

เลื่อยลันดาตามพลาสติก (20-006, 20-007)

ด้ามจับออกแบบมาให้สามารถเลื่อยบากมุม 45° และ 90° ได้ ด้ามจับออกแบบตามหลักสรีรศาสตร์ เพื่อลดอาการเมื่อยล้าจากการใช้งาน

เลื่อยลันดาตามหุ้มยาง (20-073, 20-074)

ฟันเลื่อยชุบแข็งพิเศษ ช่วยให้ใช้งานได้อย่างยาวนาน กว่าเลื่อยธรรมดาถึง 5 เท่า ด้ามจับหุ้มยางช่วยให้จับได้กระชับมือ สามารถเลื่อยได้อย่างต่อเนื่อง โดยลดอาการเมื่อยล้าที่เกิดจากแรงบีบที่กดขึ้นระหว่างมือกับด้ามเลื่อย

เลื่อยชุด SharpTooth (15-090)

เลื่อยออกแบบประสงค ด้ามจับกระชับมือ เปลี่ยนใบเลื่อย ได้ 3 แบบ ใบเลื่อยตัดไม้พินชนิดคมพิเศษ ตัดได้เร็วกว่าปกติ 50% ยาว 10 นิ้ว ใบเลื่อยวงโค้งยาว 10 นิ้ว ใบเลื่อยตัดโลหะยาว 6 นิ้ว

เลื่อยทางทpu 4-Way (15-275)

สามารถเลื่อยตัดเป็นแนวโค้ง วงกลม และลวดลายต่าง ๆ ซึ่งเลื่อยธรรมดาทำไม่ได้ ด้ามจับกระชับมือน้ำหนักเบา มาพร้อมใบเลื่อยสำหรับตัดไม้และสำหรับตัดโลหะอย่างละ 1 ใบ

เลื่อยฉลุ (15-104R, 15-104A, 15-106A)

ด้ามเลื่อยผลิตจากไม้เนื้อแข็ง ใบเลื่อยผลิตจาก เหล็ก Carbon Steel ชุบแข็ง มีใบมีดสำรอง 4 ใบ สำหรับรุ่น 15-104A และ 15-106A

เลื่อยลันดา (X97-24-U7, AP06-22-U7)

เลื่อยลันดา รุ่น X97-24-U7 ขนาด 24" และเลื่อยมือ รุ่น AP06-22-U7 ขนาด 22" ผลิตจากประเทศสวีเดน มีการลับคมของฟันเลื่อยแบบเรียลเป็นพื้นแบบ Universal ทำให้มีประสิทธิภาพสูงในการตัดแบบตั้งฉากกับแนวไม้ หรือตัดในแนวเดียวกับไม้ เหมาะกับงานไม้ที่ต้องการความละเอียด มีที่จับพลาสติกเป็นแบบ ERGO จับสบายเหมาะกับสตรี:มือคน



สแตนลีย์



บาห์โก

*หมายเหตุ 15-104A,15-106A จะมีใบเลื่อยแถม 4 ใบในชุด/ 15-104R ไม่มีใบเลื่อยในชุด

KT Code	Model	Brand	Description	Blade Length (in)	Teeth Per Inch	Price
S351-20502	20-502	STANLEY	เลื่อยลันดาตามไม้	18	7	
S351-20503	20-503	STANLEY	เลื่อยลันดาตามไม้	20	7	
S351-20006	20-006	STANLEY	เลื่อยลันดาตามพลาสติก	22	7	
S351-20007	20-007	STANLEY	เลื่อยลันดาตามพลาสติก	24	7	
B051-2550	X97-24-U7	BAHCO	เลื่อยลันดาตามพลาสติก	24	7	
B051-2560	AP06-22-U7	BAHCO	เลื่อยมือลันดา	22	7	
S351-20073	20-073	STANLEY	เลื่อยลันดาตามหุ้มยาง	18	7	
S351-20074	20-074	STANLEY	เลื่อยลันดาตามหุ้มยาง	20	7	
S351-15509	15-509	STANLEY	เลื่อยปิงตอ	14	13	
S351-15090	15-090	STANLEY	เลื่อยชุด SharpTooth	10, 10, 6	12, 10, 24	
S351-15275	15-275	STANLEY	เลื่อยทางทpu 4-Way	7.5	10, 24	
S351-15104	15-104A	STANLEY	เลื่อยฉลุ โครสลัก 120 มม.+4ใบ	6.5	15	
S351-15104R	15-104R	STANLEY	เลื่อยฉลุ โครสลัก 120 มม.	6.5	15	
S351-15106	15-106A	STANLEY	เลื่อยฉลุ โครสลัก 160 มม.+4ใบ	6.5	15	
B051-2590	301	BAHCO	เลื่อยฉลุ	6.5	14	
S351-15059	15-059	STANLEY	ใบเลื่อยฉลุ แพ็คละ: 4 ใบ	6.5	20	
S351-15061	15-061	STANLEY	ใบเลื่อยฉลุ แพ็คละ: 4 ใบ	6.5	15	
B051-1470	303-5P	BAHCO	ใบเลื่อยฉลุ แพ็คละ: 5 ใบ	6.5	14	



20-502, 20-503



20-006, 20-007



20-073, 20-074



X97-24-U7



15-509



AP06-22-U7



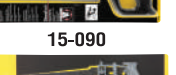
15-104A
15-104R



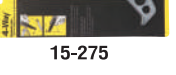
15-106A



15-090



15-275



15-059



303-5P

Hacksaws

เลื่อยตัดเหล็ก

เลื่อยตัดเหล็กโครสเหล็ก (15-166)

เลื่อยตัดเหล็กสำหรับช่างมืออาชีพ โครงสร้างเหล็ก แข็งแรงทนทาน เหมาะกับงานหนักที่ต้องการน้ำหนักในการเลื่อย สามารถปรับใบมีดในการเลื่อยได้ 55° และ 90°

เลื่อยตัดเหล็กโครสกลวง (15-408)

โครงเหล็กกลวงชุบนิเกิล น้ำหนักเบา และไม่เป็นสนิม สามารถปรับเลื่อยสำหรับใช้กับใบเลื่อยได้ทั้งขนาด 10 และ 12 นิ้ว ด้ามจับผลิตจากเหล็กหล่อ

เลื่อยตัดเหล็กด้ามยาง (15-265)

โครงเหล็กดัด แข็งแรงทนทาน รูปทรงมาตรฐาน เป็นที่นิยมใช้ ด้ามจับหุ้มยางช่วยให้จับได้สบายมือ สามารถใช้งานได้กับใบเลื่อยขนาด 8, 10 และ 12 นิ้ว

เลื่อยตัดเหล็กโครสไฟเบอร์ (15-892)

ผลิตจากวัสดุชนิดพิเศษ ไฟเบอร์เสริมแกนเหล็ก ด้านใน สบลิกรีพเวส:สแตนลีย์ ช่วยให้น้ำหนักเบา แต่ยังคงความแข็งแรงทนทาน แกนเปิดสามารถเปลี่ยนใบมีดได้ง่ายและรวดเร็ว ใช้กับใบเลื่อย 12 นิ้ว

เลื่อยตัดเหล็ก Mini-Hack (20-807)

ออกแบบมาสำหรับการใช้งานเล็ก ๆ น้อย ๆ หรือการใช้งานในแค้มป์ที่ไม่สามารถใช้เลื่อยขนาดใหญ่ได้

โครงเลื่อย (225-S-3906)

โครงเลื่อย 225-S-3906 ทำจากเหล็กแข็งแรง ทนทาน กอดออกเปลี่ยนใบเลื่อยได้ง่าย จุดเด่นสามารถใช้ตัดในมุมเอียง 55° ได้



สแตนลีย์



บาห์โก

KT Code	Model	Brand	Description	Blade Length (in)	Throat Depth (mm)	Price
S351-15166	15-166	STANLEY	เลื่อยตัดเหล็กโครสเหล็ก	12	110	
B051-2820	225-S-3906	BAHCO	เลื่อยตัดเหล็กโครสเหล็ก	12	100	
S351-15408	15-408	STANLEY	เลื่อยตัดเหล็กโครสกลวง	10, 12	98	
B051-2830	306	BAHCO	เลื่อยตัดเหล็กโครสเหล็ก	12	100	
S351-15265	15-265	STANLEY	เลื่อยตัดเหล็กด้ามยาง	10, 12	98	
S351-15892	15-892	STANLEY	เลื่อยตัดเหล็กโครสไฟเบอร์	12	100	
S351-20807	20-807	STANLEY	เลื่อยตัดเหล็กโครสกลวง	10	-	



20-807



15-408



15-166



225-S-3906



306



15-265



15-892