

▶ พุกปลั๊กใน “ชั้นโก” Drop in Anchor CT-Type

ชุบสังกะสีและโครเมตด้วยไฟฟ้า
Carbon Steel with Zinc Dichromate Finish

* รับรองมาตรฐาน ISO9001
และ ISO14001



ตัวอย่างการใช้งาน

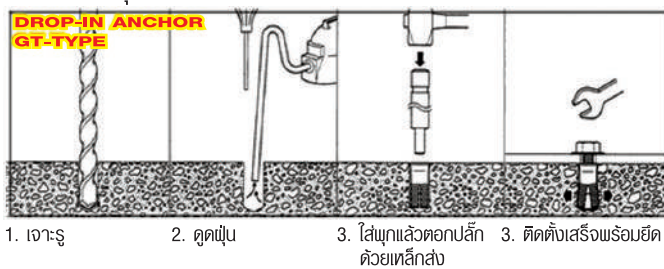
: แบบเกลียวนิ้ว Whitworth Coarse Screw Threads

KT Code	รหัสสินค้า	ขนาดเกลียว d	ความยาว			ขนาด ดอกสว่าน mm (นิ้ว)	ความลึก รูเจาะ mm	แรงดึง		ขนาดบรรจุ		ราคาตั้ง
			เส้นผ่านศูนย์กลาง (D) mm	ลำตัว (L) mm	เกลียว (l) mm			ครั้งแรก Initial kg.f	สูงสุด Ultimate kg.f	กล่องละ pcs	ลังละ pcs	
S361-CT2530	CT-2530	W5/16	10	30	14	10.0 (3/8")	30	950	1,100	100	1,000	
S361-CT3040	CT-3040	W3/8	12	40	15	12.0 (1/2")	40	1,000	1,500	100	1,000	
S361-CT4050	CT-4050	W1/2	16	50	20	16.0 (5/8")	50	1,900	2,500	50	500	

: แบบเกลียวมิตริค Metric Coarse Screw Threads

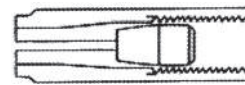
KT Code	รหัสสินค้า	ขนาดเกลียว d	ความยาว			ขนาด ดอกสว่าน mm (นิ้ว)	ความลึก รูเจาะ mm	แรงดึง		ขนาดบรรจุ		ราคาตั้ง
			เส้นผ่านศูนย์กลาง (D) mm	ลำตัว (L) mm	เกลียว (l) mm			ครั้งแรก Initial kg.f	สูงสุด Ultimate kg.f	กล่องละ pcs	ลังละ pcs	
-	CT-830	M8	10	30	14	10.0	30	950	1,100	100	1,000	
S361-CT1040	CT-1040	M10	12	40	15	12.0	40	1,000	1,500	100	1,000	
S361-CT1250	CT-1250	M12	16	50	20	16.0	50	1,900	2,500	50	500	

วิธีการติดตั้งพุกปลั๊กใน “ชั้นโก”



หมายเหตุ : - ค่าแรงดึงและแรงเหวี่ยงเป็นแค่ค่าเฉลี่ยจากการทดสอบ
ใช้เพื่ออ้างอิงเท่านั้น การใช้เพื่อรับน้ำหนักต้องอยู่ภายใต้
การควบคุมของวิศวกร
- ความต้านทานแรงอัดของคอนกรีต 210 kg.f/cm²

- 1) FLUSH MOUNTED FIXING WITH INTERNAL MALE THREAD
- 2) PRE-ASSEMBLED PLUG/TAPERED INSERT PIN



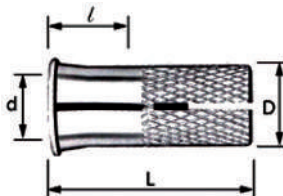
- 3) SMALLER HOLE SIZE THAN MOST OTHER FLUSH MOUNTED TYPE



▶ พุกปลั๊กใน “ชั้นโก” Drop in Anchor GT-Type

ชุบสังกะสีและโครเมตด้วยไฟฟ้า

* รับรองมาตรฐาน ISO9001
และ ISO14001



ตัวอย่างการใช้งาน

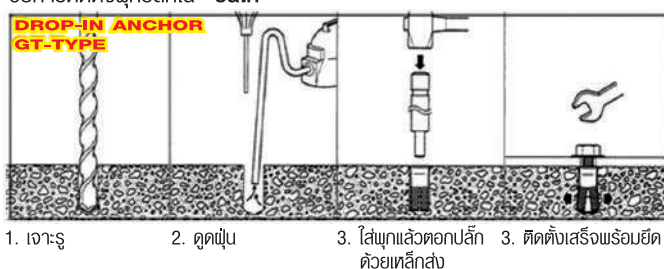
: แบบเกลียวนิ้ว Whitworth Coarse Screw Threads

KT Code	รหัสสินค้า	ขนาดเกลียว d	ความยาว			ขนาด ดอกสว่าน mm (นิ้ว)	ความลึก รูเจาะ mm	แรงดึง		ขนาดบรรจุ		ราคาตั้ง
			เส้นผ่านศูนย์กลาง (D) mm	ลำตัว (L) mm	เกลียว (l) mm			ครั้งแรก Initial kg.f	สูงสุด Ultimate kg.f	กล่องละ pcs	ลังละ pcs	
S361-GT3030	GT-3030	W3/8	12	30	12	12.0	30	950	1,300	100	800	

: แบบเกลียวมิตริค Metric Coarse Screw Threads

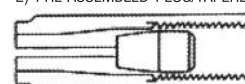
KT Code	รหัสสินค้า	ขนาดเกลียว d	ความยาว			ขนาด ดอกสว่าน mm (นิ้ว)	ความลึก รูเจาะ mm	แรงดึง		ขนาดบรรจุ		ราคาตั้ง
			เส้นผ่านศูนย์กลาง (D) mm	ลำตัว (L) mm	เกลียว (l) mm			ครั้งแรก Initial kg.f	สูงสุด Ultimate kg.f	กล่องละ pcs	ลังละ pcs	
-	GT-1030	M10	12	30	12	12.0	30	950	1,300	100	800	

วิธีการติดตั้งพุกปลั๊กใน “ชั้นโก”



หมายเหตุ : - ค่าแรงดึงและแรงเหวี่ยงเป็นแค่ค่าเฉลี่ยจากการทดสอบ
ใช้เพื่ออ้างอิงเท่านั้น การใช้เพื่อรับน้ำหนักต้องอยู่ภายใต้
การควบคุมของวิศวกร
- ความต้านทานแรงอัดของคอนกรีต 210 kg.f/cm²

- 1) FLUSH MOUNTED FIXING WITH INTERNAL MALE THREAD
- 2) PRE-ASSEMBLED PLUG/TAPERED INSERT PIN



- 3) SMALLER HOLE SIZE THAN MOST OTHER FLUSH MOUNTED TYPE

