

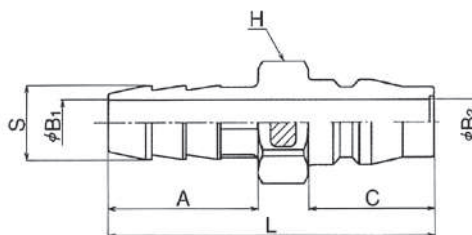
AIR TOOLS & AIR COMPRESSORS

▶ ข้อต่อพลาสติก สวมเร็ว ES Series (Air Type) สำหรับเครื่องมือลม



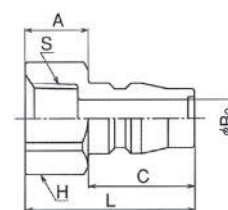
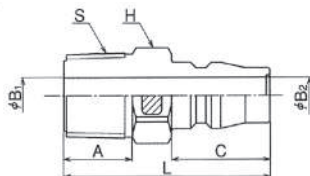
Plug

ข้อต่อตัวผู้ / ทางปลา (Barb Type)



KT Code	Model	Connection	Weight (g)	Dimensions (mm)							ราคา
				A	C	B ₁	B ₂	S	L	H	
J011-JT02	JT-02	(I.D.) Ø7 Hose	5	25	20	5	7	9	53	Hex.17	
J011-JT04	JT-04	(I.D.) Ø13 Hose	7	24	20	7	7	15	52	Hex.17	

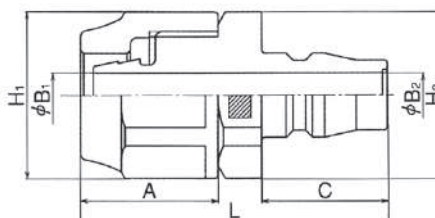
ข้อต่อตัวผู้ / เกลียว (Threaded Type)



JF-02
Female Thread
with Inner O-ring

KT Code	Model	Connection	Weight (g)	Dimensions (mm)							ราคา
				A	C	B ₁	B ₂	S	L	H	
J011-JS02	JS-02	R (PT) 1/4	6	14	20	Hex.6	7	R1/4	42	Hex.17	
J011-JS03	JS-03	R (PT) 3/8	5	14	20	Ø7.2	7	R3/8	42	Hex.17	
J011-JS04	JS-04	R (PT) 1/2	9	16.5	20	Ø1.4	7	R1/2	43.5	Hex.22	
J011-JF02	JF-02	Rc (PT) 1/4	5	10	20	-	7	Rc1/4	32	Hex.19	

ข้อต่อตัวผู้ / Nut Type สำหรับต่อสายลม Urethane



KT Code	Model	Connection	Weight (g)	Dimensions (mm)							ราคา
				A	C	B ₁	B ₂	L	H ₁	H ₂	
J011-JN5N	JN-5N	Ø5xØ8Hose	12	22	20	4	7	49	Hex.19	Hex.22	
J011-JN6.5N	JN-6.5N	Ø6.5xØ10Hose	12	22	20	5.5	7	49	Hex.19	Hex.22	
J011-JN8N	JN-8N	Ø8xØ12Hose	14	22	20	7	7	49	Hex.22	Hex.22	
J011-JN8.5N	JN-8.5N	Ø8.5xØ12.5Hose	14	22	20	7	7	49	Hex.22	Hex.22	
J011-JN9N	JN-9N	Ø9xØ15Hose	16	22	20	7	7	49	Hex.24	Hex.22	